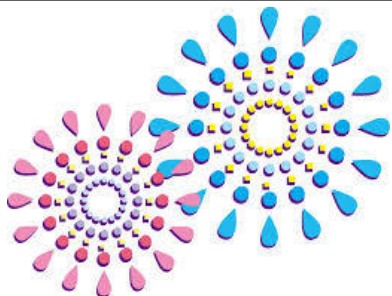


産地直送便



発行(農)山形おきたま産直センター
山形県南陽市漆山 1068
TEL 0238 (47) 7338
<http://www.okitama.net>
2016.8.1 発行責任者 島崎栄一

田んぼの生きもの観察会 2016

田んぼの生きもの調査隊 隊長 島崎 真人

7月10日にたんぼの生きもの観察会を行いました。
一般の参加者は100人超えで非常に楽しく大盛り上がりでした。
中でも沢山の子供たちの生きものを見つけた瞬間の、
いきいきキラキラとした表情は忘れられません。
珍しいカブトエビも見つかり感動も沢山ありました。
絶滅危惧種が増えたりなど、生態系は変わってきている
世の中ですが、豊かな田んぼの環境は少しずつでも
守っていききたいと思います。
ポケモンも良いですが、そこは本物の生きもので!
来年も観察会を続けていきますので、
興味のある方は是非ご連絡ください。



山形レコルトマルシェ

青年部部长 倉田健三



今日は理事兼青年部長の倉田です。
今回は「やまがたレコルトマルシェ」出店のお話です。
私たちは置賜地方を拠点にしていますので、山形市の皆様にも
おきたま産直センター
の農産物を知っていただ
こうと出店してきました。

山形県を中心部「七日町」でおしゃれな雰囲気の中、
月1回程度ですが名前を知ってもらおうために頑がんば
りま〜す。



東京土建墨田支部 “夏祭り”

広報委員会 安部淳一

7月3日に東京都墨田区にある東京土建墨田支部さんの夏祭りに参加させていただきました。

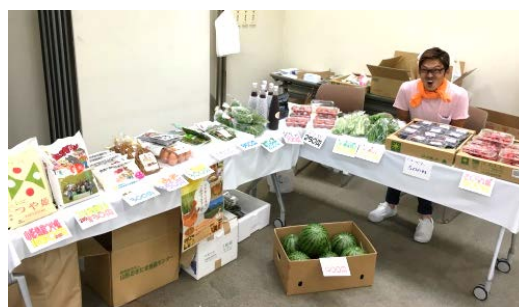
おきたま産直センターではさくらんぼやブルーベリー、小玉スイカ、野菜など。もちろんお米も出品させていただきました。



屋内の会場では主婦の会のみなさまがうちわ作り教室をやっていたり子供向けのコーナーもあり家族連れのお客さんで賑わい、産直センターの果物や野菜も大変ご好評いただき、たくさん購入していただきました。



この夏祭りは東京土建墨田支部の屋内で開催されているため一般のお客さんはなかなか入りづらい雰囲気にも感じられましたが、入り口では焼きそばやポップコーン等を作っており、周囲にはお祭りを感じさせる匂いが漂っており、二日酔いながらも興奮しました。



産直米変更連絡用紙

山形おきたま産直センター行き → FAX 0238-47-7318

お休みや重量変更などのご連絡は、お届け日の10日前まで受付。

急な変更等是对応出来ない場合がございます。早めのご連絡をよろしくお願い致します。

お客様コード NO (納品請求書の左上 5桁の NO) FAX 送信日 月 日

氏名 様 電話 ー ー

☐ お休み連絡 月 日お届け分のみお休み
月～ 月までお休み

☐ 変更連絡 月 日お届け分の変更
～変更内容～

